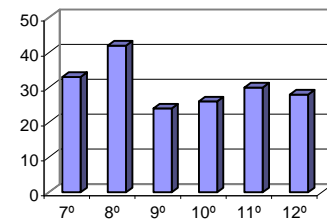


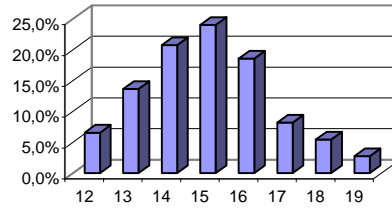
Anos de escolaridade	Frequência absoluta	Frequência relativa(%)
7º	33	18,03%
8º	42	22,95%
9º	24	13,11%
10º	26	14,21%
11º	30	16,39%
12º	28	15,30%
Total	183	100%

Nº de alunos inquiridos por ano de escolaridade



Idades	Frequência absoluta	Frequência relativa
12	12	6,6%
13	25	13,7%
14	38	20,8%
15	44	24,0%
16	34	18,6%
17	15	8,2%
18	10	5,5%
19	5	2,7%
Total	183	100%

Idade dos alunos inquiridos



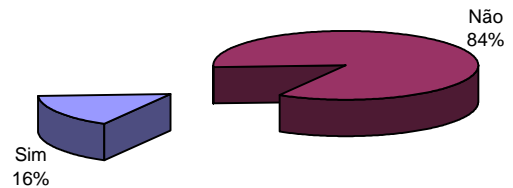
Sexo	Frequência absoluta	Frequência relativa
Masculino	90	49,18%
Feminino	93	50,82%
Total	183	100%

Sexo dos alunos inquiridos



Resposta	Frequência absoluta	Frequência relativa
Sim	29	15,85%
Não	154	84,15%
Total	183	100%

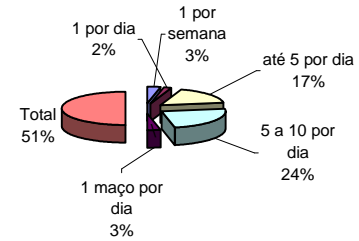
Alunos Fumadores



Grupo I

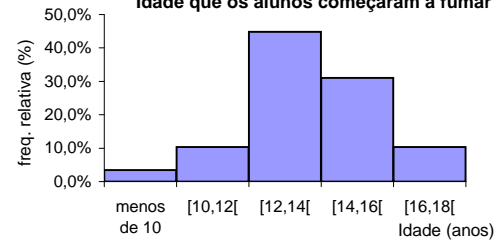
N.º de cigarros	Frequência absoluta	Frequência relativa
1 por semana	2	6,9%
1 por dia	1	3,4%
até 5 por dia	10	34,5%
5 a 10 por dia	14	48,3%
1 maço por dia	2	6,9%
Total	29	100,00%

N.º de cigarros que os alunos fumam



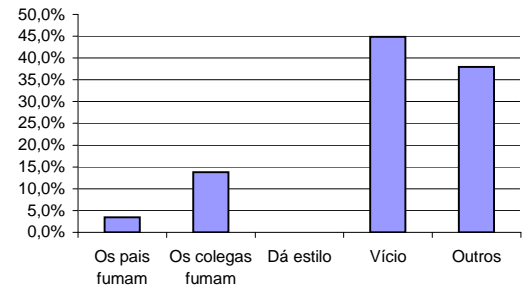
Idade	Frequência absoluta	Frequência relativa
menos de 10	1	3,45%
[10,12[3	10,34%
[12,14[13	44,83%
[14,16[9	31,03%
[16,18[3	10,34%
Total	29	100,00%

Idade que os alunos começaram a fumar



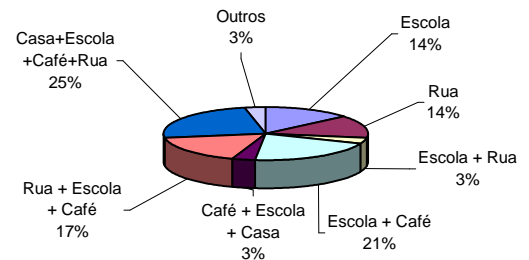
Porque fumas?	Frequência absoluta	Frequência relativa
Os pais fumam	1	3,4%
Os colegas fumam	4	13,8%
Dá estilo	0	0,0%
Vício	13	44,8%
Outros	11	37,9%
Total	29	100%

Motivos que levaram os alunos a fumar



Onde fumas?	Frequência absoluta	Frequência relativa
Escola	4	13,79%
Rua	4	13,79%
Escola + Rua	1	3,45%
Escola + Café	6	20,69%
Café + Escola + Casa	1	3,45%
Rua + Escola + Café	5	17,24%
Casa+Escola+Café+Rua	7	24,14%
Outros	1	3,45%
Total	29	100%

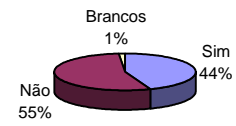
Local onde os alunos fumam



Grupo II

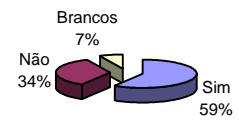
Já experimentaste?	Frequência absoluta	Frequência relativa
Sim	68	44,16%
Não	84	54,55%
Branco	2	1,30%
Total	154	1,00

Já experimentaste fumar?



Porque experimentaste?	Frequência absoluta	Frequência relativa
Curiosidade	65	95,59
Ofereceram-me um cigarro	2	2,94
Curiosidade e of. 1 cigarro	1	1,47
Total	68	100%

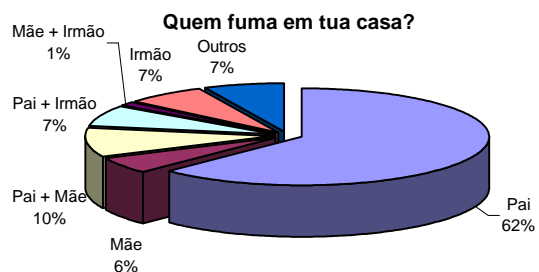
Em casa alguém fuma?



Fumadores (Grupo III)

Em tua casa, alguém fuma?	Frequência absoluta	Frequência relativa
Sim	17	58,62
Não	10	34,48
Branco	2	6,90
Total	29	100,00

Quem?	Frequência absoluta	Frequência relativa
Pai	8	47,06
Pai + Mãe	3	17,65
Pai + Irmão	2	11,76
Mãe + Irmão	2	11,76
Tio	1	5,88
Irmão	1	5,88
Total	17	100,00



Não fumadores

Em tua casa, alguém fuma?	Frequência absoluta	Frequência relativa
Sim	72	46,75%
Não	78	50,65%
Branco	4	2,60%
Total	154	100,00%

Quem?	Frequência absoluta	Frequência relativa
Pai	45	62,50
Mãe	4	5,56
Pai + Mãe	7	9,72
Pai + Irmão	5	6,94
Mãe + Irmão	1	1,39
Irmão	5	6,94
Outros	5	6,94
Total	72	100%