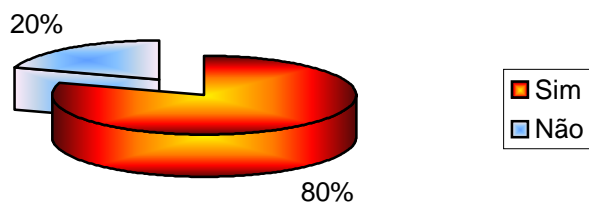


Tratamento de Dados

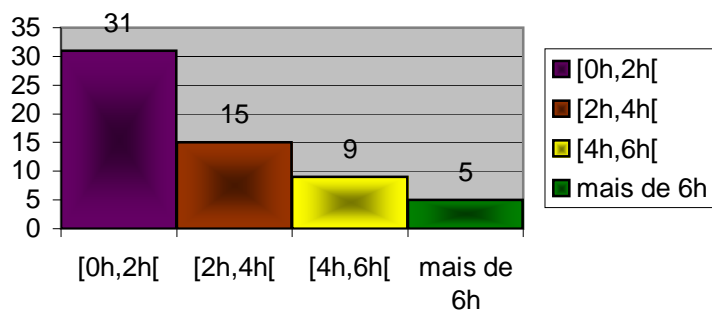
Tratamento de Dados

1. Gostas de ler?



Variável	Frequência absoluta	Frequência relativa (%)
Sim	48	80%
Não	12	20%
Total	60	100%

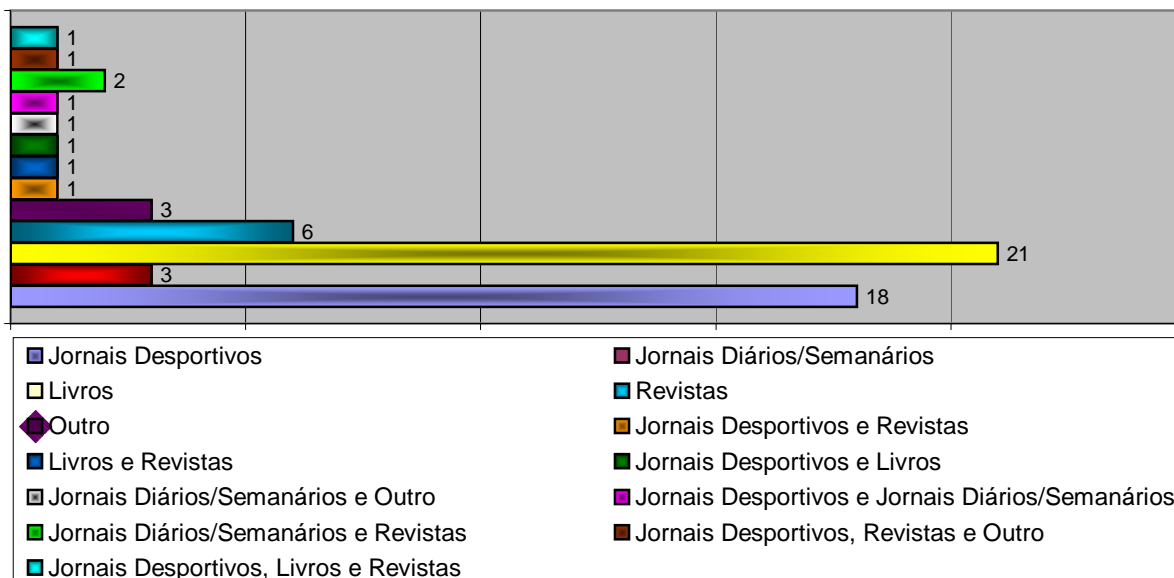
2. Quanto tempo dedica por semana à leitura (excluindo os livros escolares)?



Variável	Frequência Absoluta	Frequência relativa (%)
[0h,2h[31	52%
[2h,4h[15	25%
[4h,6h[9	15%
mais de 6h	5	8%
Total	60	100%

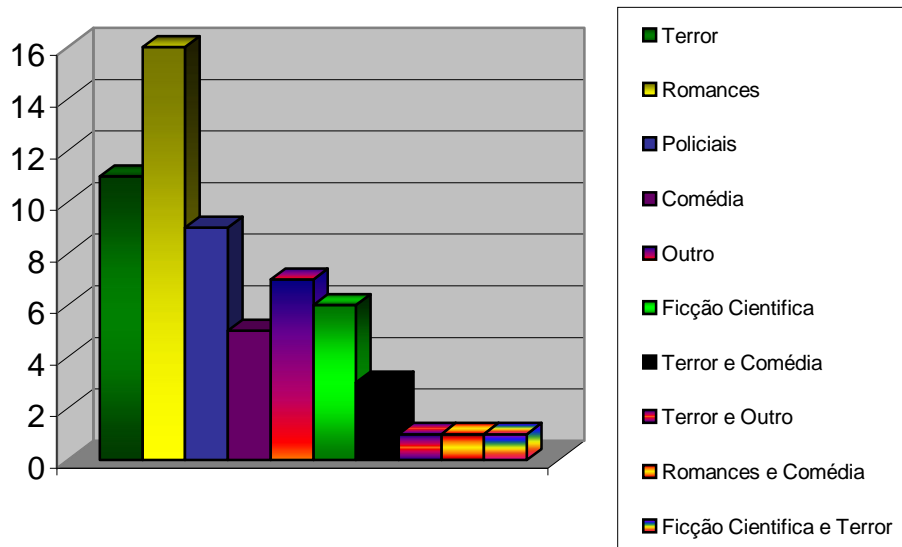
3. O que mais gostas de ler?

Variável	Frequência absoluta	Frequência relativa (%)
Jornais Desportivos	18	29%
Jornais Diários/Semanários	3	5%
Livros	21	34%
Revistas	6	10%
Outro	3	5%
Jornais Desportivos e Revistas	1	2%
Livros e Revistas	1	2%
Jornais Desportivos e Livros	1	2%
Jornais Diários/Semanários e Outro	1	2%
Jornais Desportivos e Jornais Diários/Semanários	1	2%
Jornais Diários/Semanários e Revistas	2	3%
Jornais Desportivos, Revistas e Outro	1	2%
Jornais Desportivos, Livros e Revistas	1	2%
Total	60	100%

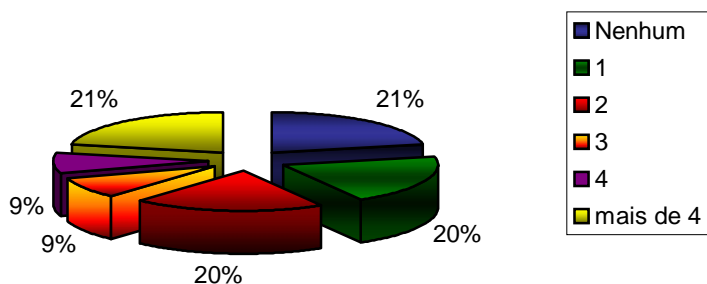


4. Quais são os teus livros favoritos?

Variável	Frequência absoluta	Frequência relativa (%)
Terror	11	18%
Romances	16	27%
Policiais	9	15%
Comédia	5	8%
Outro	7	11%
Ficção Científica	6	10%
Terror e Comédia	3	5%
Terror e Outro	1	2%
Romances e Comédia	1	2%
Ficção Científica e Terror	1	2%
Total	60	100%



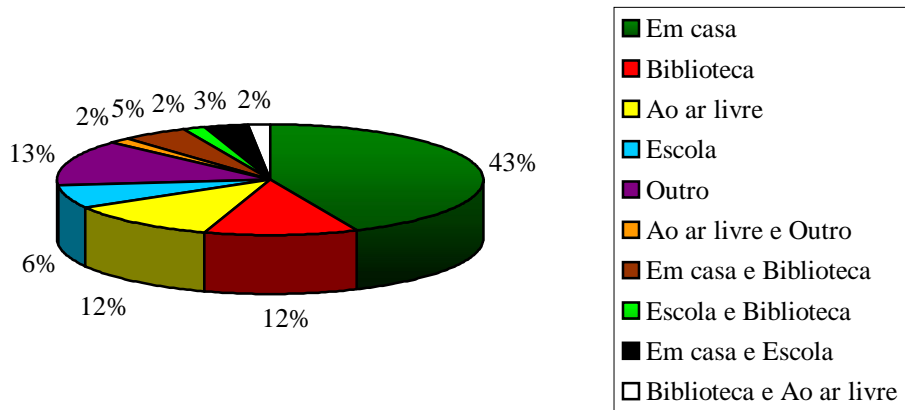
5. Quantos livros (não escolares) leste desde o início do ano lectivo?



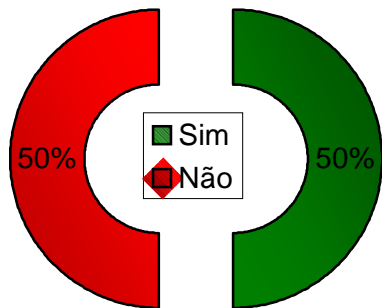
Variável	Freq. Absoluta	Frequência relativa (%)
Nenhum	13	21%
1	12	20%
2	12	20%
3	5	9%
4	5	9%
mais de 4	13	21%
Total	60	100%

6. Onde costumam ler?

Variável	Frequência absoluta	Frequência relativa (%)
Em casa	26	43%
Biblioteca	7	12%
Ao ar livre	7	12%
Escola	4	6%
Outro	8	13%
Ao ar livre e Outro	1	2%
Em casa e Biblioteca	3	5%
Escola e Biblioteca	1	2%
Em casa e Escola	2	3%
Biblioteca e Ao ar livre	1	2%
Total	60	100%



7. Costumas frequentar as bibliotecas para fazeres as tuas leituras?



Variável	Frequência absoluta	Frequência relativa (%)
Sim	30	50%
Não	30	50%
Total	60	100%